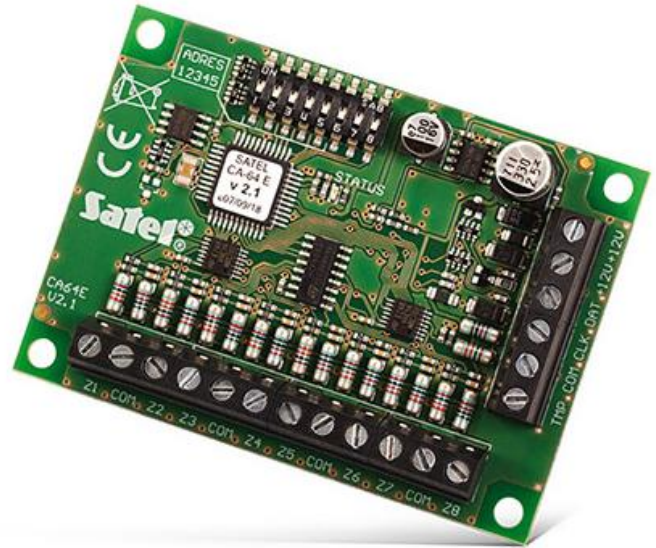


CA-64 E

ZÓNABŐVÍTŐ

Az egység az **INTEGRA** és a **VERSA** riasztóközpontokhoz készült. Lehetővé teszi a rendszer bővítését 8 vezetékes bemenettel NO, NC, EOL valamint 2EOL konfigurációs kiszolgálással. A bemeneti jelek elemzése révén lehetséges közvetlenül csatlakoztatni a redőny- és vibrációs érzékelőket. A külön szabotázs bemenet megkönnyíti azon burkolat jogosulatlan felnyitását, amely alatt az egység el van helyezve.

- bővítés 8 bemenettel
- NO, NC, EOL, 2EOL/NO és 2EOL/NC konfigurációk támogatása
- programozható EOL ellenállásérték
- vibrációs és roló érzékelők kezelése



MŰSZAKI ADATOK

Tápfeszültség ($\pm 15\%$)	12 V DC
Nyomatott áramkört lemez méretei	80 x 57 mm
Működési hőmérséklet	-10...+55 °C
Áramfelvétel készenléti állapotban	70 mA
Maximális áramfelvétel	70 mA
Tömeg	47 g
Maximális nedvesség	93 \pm 3%
EN50130-5 szerinti környezetvédelmi osztály	II
A szabványoknak való megfelelése	EN 50130-4, EN 50130-5, EN 50131-1, EN 50131-3
EN50131-2-6 szerinti biztosítási fokozat	Grade 3
A beállítható bemenet száma	8